

O *Derwent Innovations Index* é uma ferramenta poderosa de pesquisa de patentes, que combina *Derwent World Patents Index*[®], *Patents Citation Index*[™] e *Chemistry Resource* (assinatura avulsa necessária) - um banco de dados de estrutura química que pode ser usado para localizar patentes que contêm informações químicas. O *Derwent Innovations Index* contém mais de **14 milhões de invenções básicas**, registradas desde 1963 até o presente. O período de atualização é cada três a sete dias. As informações sobre as patentes são obtidas de **41 órgãos emissores de patente** em todo mundo e são categorizadas em três grupos ou seções: **Química, Engenharia e Eletricidade e Eletrônica**.

1 Pesquisa Rápida

Digite os termos para pesquisar nos títulos de patentes atribuídos pela Derwent, nos *Termos do título DWPI* e resumos. Assim como a maioria das ferramentas de buscas, todas as palavras digitadas serão pesquisadas. Para encontrar uma frase exata, coloque a frase entre aspas.

2 Pesquisa Geral

Pesquise por Assunto, Depositante (nome ou código *DWPI* do representante), Inventor, Número da Patente, Código de Classificação Internacional de Patente (IPC), Código de Classe *DWPI*, Código manual *DWPI* e Número de Acesso Principal *DWPI*. Auxílios de pesquisa estão disponíveis para IPC, Códigos manuais e Códigos de classes. Com o *Chemistry Resource* (assinatura necessária) você pode pesquisar por todos os campos acima além do Número de índice de anel, Número de *Chemistry Resource*, Número de composto *DWPI* e Número de Registro *DWPI*.

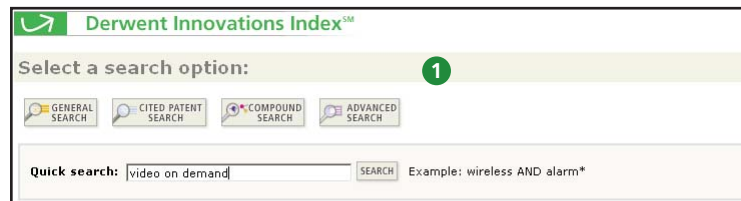
OPERADORES DE BUSCA

Faça uma busca utilizando as palavras AND (E), OR (OU), NOT (NÃO) e SAME (O MESMO) para criar declarações lógicas de busca. Coloque os operadores de busca entre parênteses. Faça uma busca de frases exatas ou parciais (truncadas) entre aspas.

SÍMBOLOS DE TRUNCAMENTO

Utilize os símbolos de truncamento para recuperar plurais e soletrações variantes.

- * = zero a muitos caracteres
- ? = um caractere
- \$ = zero ou um caractere

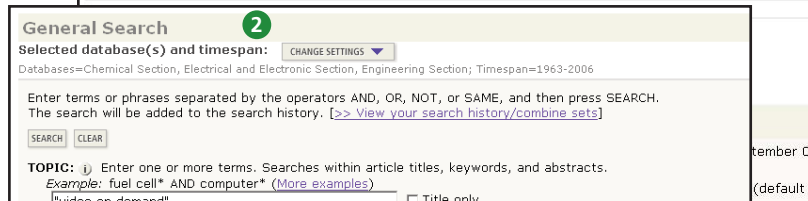


Derwent Innovations IndexSM

Select a search option: **1**

GENERAL SEARCH CITED PATENT SEARCH COMPOUND SEARCH ADVANCED SEARCH

Quick search: [video on demand] SEARCH Example: wireless AND alarm*



General Search **2**

Selected database(s) and timespan: CHANGE SETTINGS

Databases=Chemical Section, Electrical and Electronic Section, Engineering Section; Timespan=1963-2006

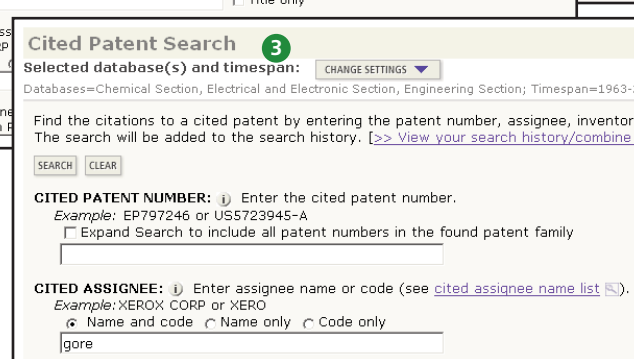
Enter terms or phrases separated by the operators AND, OR, NOT, or SAME, and then press SEARCH. The search will be added to the search history. [[View your search history/combine sets](#)]

SEARCH CLEAR

TOPIC: Enter one or more terms. Searches within article titles, keywords, and abstracts. Example: fuel cell* AND computer* (More examples) [video on demand] Title only

ASSIGNEE: Enter one or more terms. Searches within assignee names and codes. Example: XEROX CORP Name and code Name only Code only

INVENTOR: Enter one or more terms. Searches within inventor names. Example: Von Oepen



Cited Patent Search **3**

Selected database(s) and timespan: CHANGE SETTINGS

Databases=Chemical Section, Electrical and Electronic Section, Engineering Section; Timespan=1963-2006

Find the citations to a cited patent by entering the patent number, assignee, inventor, or inventor's address. The search will be added to the search history. [[View your search history/combine sets](#)]

SEARCH CLEAR

CITED PATENT NUMBER: Enter the cited patent number. Example: EP797246 or US5723945-A Expand Search to include all patent numbers in the found patent family

CITED ASSIGNEE: Enter assignee name or code (see [cited assignee name list](#)). Example: XEROX CORP or XERO Name and code Name only Code only

3 Pesquisa de Patente Citada

O Derwent faz a indexação de patentes citadas por examinadores de seis órgãos emissores de patentes: Estados Unidos, Japão, Tratado de Cooperação de Patentes – PCT (WIPO), Escritório de Patentes da Europa – EPO, Alemanha e Grã-Bretanha.

PESQUISAR

NAVEGAR

APRIMORAR

PERSONALIZAR

SALVAR

Arquivo Completo

1 Número da Patente

O campo Número da patente inclui todos os números de patente dentro de uma família de patente (patente equivalente para a mesma invenção). É possível pesquisar todos os números de patentes.

2 Título

Os títulos são escritos pelos indexadores da Thomson Scientific e servem para clarificar a linguagem usada nos títulos de patentes publicados. Todos os títulos estão em inglês, como consequência a pesquisa por patentes publicadas em outras línguas é simplificada. Os títulos são pesquisados através da Pesquisa de assunto.

3 Inventor

É possível pesquisar por todos inventores. Pesquise usando o último nome do inventor e as suas iniciais.

4 Nome ou Código do Depositante da Patente

É possível pesquisar por nome ou código do depositante da patente. Os códigos do representante da patente são usados pelos indexadores da Thomson Scientific para unificar nomes ambíguos dos depositantes.

5 Resumo

Escrito em inglês pelo indexador criador do resumo após revisar as solicitações e divulgação da patente, o resumo é conciso, exato, relevante e cobre o escopo mais amplo possível da invenção como estabelecido na solicitação principal. O resumo pode incluir categorias tais como Inovação, Descrição detalhada, Uso, Vantagem e outras informações dependendo da patente selecionada. Para alguns registros, resumo equivalente e foco na tecnologia/ resumo adicional estão disponíveis. É possível pesquisar todos os resumos disponíveis através da Pesquisa de assunto.

ISI Web of KnowledgeSM Derwent Innovations Index GO HOME LOG OUT

Derwent Innovations IndexSM

WELCOME HELP GENERAL SEARCH CITED PATENT SEARCH COMPOUND SEARCH SEARCH HISTORY ADVANCED SEARCH

Patent Full Record

Patent 2 of 4,042 (Set #3) SUMMARY SHOW EQUIVALENT ABSTRACTS

Patent Number(s): EP633694-A; EP633694-A1; CA2127347-A; US5414455-A; US5442390-A; EP633694-B1; DE69415880-E 1

Title: Distribution system for selected video on demand system - transmits video from mass storage device to viewing device via telephone network 2

Inventor(s): HOOPER D F, GOLDMAN M S, BIXBY P C, KRISHNAMOORTHY S 3

Patent Assignee Name(s) and Code(s): DIGITAL EQUIP CORP (DIGI-C) 4

Derwent Primary Accession Number: 1995-038817 [56]

Patents Cited by Inventor: 0 Citing Patents: 331 Articles Cited by Inventor: 0

Patents Cited by Examiner: 47 Citing Patents: 331 Articles Cited by Examiner: 4 6

Abstract: 5

The system for distributing a selected video from several includes a store for the selected video. A memory buffer coupled to the store holds a segment of the selected video. The segment includes video data of a forward moving time interval. A write pointer coupled to the buffer is associated with a data stream to be written to the buffer. A read pointer is similarly associated with a second data stream to be read from the buffer.

The first stream is written to the buffer w second data stream is read from the buffer writing occur independently.

USE/ADVANTAGE - For display system, NT skipping, holding or replay of video. Allows large scale distribution. Easy to expand.

Output This Record

Bibliographic Fields

PRINT E-MAIL SAVE

EXPORT TO REFERENCE SOFTWARE

Or add it to the Marked List for later output and more options.

ADD TO MARKED LIST i

[0 patents marked]

EP633694-B1 ORIGINAL DOCUMENT

DE69415880-E ORIGINAL DOCUMENT

US5442390-A ORIGINAL DOCUMENT

EP633694-A1 ORIGINAL DOCUMENT

EP633694-A ORIGINAL DOCUMENT

US5414455-A ORIGINAL DOCUMENT

Você pode acessar o texto completo (quando disponível) de qualquer documento de patente.

6 Informações sobre Citações de Patente

Tanto informações citadas pelo examinador e inventor como citações sobre famílias de patentes estão disponíveis e é possível pesquisá-las. Informações sobre artigos citados ou artigos com citações também estão disponíveis, mas não estão disponíveis para pesquisa.

Nota: As informações sobre os artigos com citações são provenientes da *Web of Science*.

Arquivo completo (continuação)

7 Desenhos

Se disponíveis, desenhos e diagramas das patentes são selecionados para ilustrar os componentes fundamentais da invenção.

8 Código de Classificação Internacional de Patente IPC

Os códigos IPC são indexados e é possível pesquisá-los. Use os auxílios de pesquisa na página Pesquisa Geral para obter ajuda sobre como pesquisar esses códigos.

9 Código de Classe DWPI

Eles são atribuídos pelos indexadores e são divididos em Química, Engenharia e Eletricidade e Eletrônica. É possível pesquisá-los. Use os auxílios de pesquisa na página Pesquisa Geral para obter ajuda sobre como pesquisar esses código.

10 Códigos Manuais DWPI

Atribuídos pelos indexadores, os códigos são usados para indicar os aspectos técnicos inovadores de uma invenção, e também as suas aplicações. Use os auxílios de pesquisa na página Pesquisa Geral para obter ajuda sobre como pesquisar esses códigos.

11 Outros Campos Indexados

Outros campos podem incluir:

- * Detalhes da patente
- * Estados Designados
- * Detalhes da aplicação e data
- * Informação de prioridade e data
- * Campo de pesquisa

Não é possível pesquisar esses campos. Consulte o arquivo de ajuda para obter mais informações sobre estes campos e sobre a indexação química presente no Chemistry Resource (assinatura avulsa necessária).

Drawing:

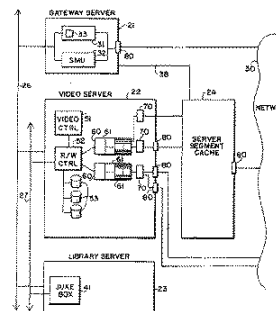


FIG. 2

International Patent Classification: H04N-007/173; H04N-007/14; H04N-007/16
Derwent Class: T01 (Digital Computers); W02 (Broadcasting, Radio and Line Transmission Systems); W04 (Audio/Video Recording and Systems)

Derwent Manual Code(s): T01-H03A; T01-310X; W02-F05A3C; W04-H01; W04-K05
Patent Details:

Patent Number	Publ. Date	Main IPC	Week	Page Count	Language
EP633694-A					
EP633694-A1	11 Jan 1995	H04N-007/173	199506	Pages: 23	English
CA2127347-A	08 Jan 1995	H04N-007/173	199515		
US5414455-A	09 May 1995	H04N-007/14	199524	Pages: 21	
US5442390-A	15 Aug 1995	H04N-007/16	199538	Pages: 20	
EP633694-B1	13 Jan 1999	H04N-007/173	199907		English
DE69415880-E	25 Feb 1999	H04N-007/173	199914		

Application Details and Date:

EP633694-A1	EP110604	07 Jul 1994
CA2127347-A	CA2127347	04 Jul 1994
US5414455-A	US088480	07 Jul 1993
US5442390-A	US088504	07 Jul 1993
EP633694-B1	EP110604	07 Jul 1994
DE69415880-E	DE615880	07 Jul 1994

Further Application Details:

DE69415880-E	Based on	Patent	EP633694
DE69415880-E	EP application	Application	EP110604

Priority Application Information and Date:

US088480	07 Jul 1993
US088504	07 Jul 1993

Designated States:

EP633694-A1
(Regional): DE; IT; GB; FR
EP633694-B1
(Regional): DE; FR; GB; IT

Field of Search: x; H04N; 348/10; 348/12; 348/14; 348/15; 348/16; 348/17; 348/5; 348/7; 348/714; 348/716; 348/718; 348/719; 348/720; 348/721; 348/722; 348/8; 358/142;

Refine e Analise

1 Refine seus Resultados

Use Refinar para filtrar um grupo de até 100.000 resultados para encontrar os primeiros 100 Nomes de Representantes, Códigos de Representante, Inventores, Códigos IPC, Códigos de Classe DWPI e Códigos Manuais DWPI.

2 Classificar Resultados

Ordene os resultados:

- Mais recente (padrão)
- Inventor
- Data Publicada
- Nome do Representante da Patente
- Código do Representante da Patente
- Vezes Citadas
- Código de Classe Derwent

3 Analise os Resultados

Assim como Refinar, com o Analisar você pode filtrar um conjunto de até 100.000 resultados. Com Analisar você enviar os resultados para o Microsoft® Excel para criar os seus próprios gráficos.

4 Envie Arquivos ou Adicione à sua Lista Marcada

Imprima, envie um e-mail, salve (como texto) ou exporte rapidamente arquivos para o ResearchSoft reference software (*EndNote*®, *Reference Manager*® e *ProCite*®). Use Adicionar à Lista marcada para armazenar até 500 arquivos até o fim da sua sessão.

The screenshot shows a patent search results page with the following elements:

- Search Results -- Summary**: Shows search criteria: TS=(video on demand), Databases=Chemical Section, Electrical and Electronic Section, Engineering Section; Timespan=1963-2006. Includes a search bar and a 'SEARCH' button.
- 1 Refine your results**: A red box highlights the 'Refine your results' section, which includes links for Assignee Names, Assignee Codes, Inventors, International Patent Classification Codes, Derwent Class Codes, and Derwent Manual Codes.
- Top Assignee Names**: A list of assignees with checkboxes and counts, such as MATSUSHITA DENKI SANGYO KK (271), SONY CORP (239), NIPPON TELEGRAPH & TELEPHONE CORP (158), etc.
- 4,042 results found (Set #3)**: Shows the total number of results and a 'Show 10 per page' dropdown.
- 2**: A red box highlights the pagination controls, including 'Go', 'Patents 1 -- 10', and navigation arrows.
- 3**: A red box highlights the first search result, which includes the patent number, title, and a link to the original document.
- Sort by:** A dropdown menu set to 'Times Cited' with a 'SORT' button.
- Analyze Results:** A red box highlights the 'ANALYZE' button and the text 'View rankings of the assignees, inventors, etc. for these patents.'
- Output Records:** A red box highlights the 'Selected records on page' radio button, the 'Bibliographic Fields' dropdown, and the 'EXPORT TO REFERENCE SOFTWARE' button.

Personalize

1 Crie Perfil Pessoal

Todo usuário do *Derwent Innovations Index* pode criar um perfil pessoal no *ISI Web of Knowledge* para aproveitar as vantagens das poderosas opções de personalização. Você pode criar um perfil de usuário na página do *ISI Web of Knowledge* (Clique em "Home" na barra de ferramentas superior para ir para a página do *ISI Web of Knowledge*).

2 Salve Pesquisas e Crie Alertas de Pesquisas

Salve qualquer pesquisa de até 20 conjuntos como histórico de pesquisa ou um alerta. Os alertas serão baseados no último conjunto no seu histórico. Você pode escolher a frequência e o tipo de alerta. Os alertas permanecerão ativos por 24 semanas, mas podem ser renovados a qualquer hora. Se um alerta vencer, ele será salvo como uma estratégia de pesquisa no seu perfil pessoal até que você o apague. Pesquisas também podem ser salvas como arquivos de RSS; basta clicar no ícone após clicar em Salvar Histórico.

3 Escolha a sua Página Inicial e Limites de Dados

O seu perfil pessoal no *ISI Web of Knowledge* também lhe permite escolher a sua própria página pessoal, mudar os limites de pesquisas padrões e salvar as opções de resultados da Lista Marcada.

The image shows two screenshots from the ISI Web of Knowledge interface. The top screenshot displays the main navigation and search area, with a red box highlighting the 'Please register for more features' section, which includes fields for 'Sign In', 'E-mail Address', and 'Password', along with a 'SIGN IN' button. A red circle with the number '1' is placed next to this registration area. The bottom screenshot shows the 'Derwent Innovations Index' search history page. It features a table with search results and a red box highlighting the 'SAVE HISTORY' and 'OPEN SAVED HISTORY' buttons. A red circle with the number '2' is placed next to these buttons. The search history table is as follows:

Combine Sets	Results		Delete Sets
<input type="checkbox"/> #5	68	#4 AND #3 Databases=Chemical Section, Electrical and Electronic Section, Engineering Section; Timespan=1963-2006	<input type="checkbox"/>
<input type="checkbox"/> #4	11,139	AE=(microsoft) Databases=Chemical Section, Electrical and Electronic Section, Engineering Section; Timespan=1963-2006	<input type="checkbox"/>
<input type="checkbox"/> #3	4,435	#2 OR #1 Databases=Chemical Section, Electrical and Electronic Section, Engineering Section; Timespan=1963-2006	<input type="checkbox"/>
<input type="checkbox"/> #2	1,246	TS=(VoD) Databases=Chemical Section, Electrical and Electronic Section, Engineering Section; Timespan=1963-2006	<input type="checkbox"/>
<input type="checkbox"/> #1	4,042	TS=(video on demand) Databases=Chemical Section, Electrical and Electronic Section, Engineering Section; Timespan=1963-2006	<input type="checkbox"/>
<input type="checkbox"/> AND <input type="checkbox"/> OR			<input type="checkbox"/> SELECT ALL <input type="checkbox"/> DELETE

1 Estratégias de Pesquisa e Alertas

Gerencie estratégias de pesquisa e alertas de citações a partir da página da *ISI Web of Knowledge*. Inicie a pesquisa clicando diretamente no nome da pesquisa ou renove clicando em "Abrir /Gerencie pesquisas salvas."

2 Gerenciamento de Arquivos Marcados

A lista marcada lhe permite imprimir, exportar, salvar ou fazer download. Até 500 arquivos por vez podem ser baixados de forma contínua no *Reference Manage*, *EndNote* ou *ProCite*.



Welcome, Don

[My Preferences](#)

My Saved Searches

[Open / Manage Saved Searches](#)

- [indian ocean*](#)
- [sea level 2*](#)
- [search 3*](#)
- [search4](#)

*Alerting

1

- * Clique em "Renew" para definir uma nova data de vencimento para qualquer alerta.
- * Clique em "Settings" para ativar ou desativar os alertas.
- * Clique em "Open" para efetuar as buscas salvas.
- * Clique em "XML" para definir uma alimentação RSS.

Como obter ajuda

Clique no botão **Help** em qualquer página para obter ajuda detalhada dos recursos, bem como dicas e exemplos detalhados de busca.

Um tutorial educativo está disponível em:
<http://scientific.thomson.com/tutorials/dii5/>

Entre em contato com a Technical Help Desk da sua região através do site: <http://scientific.thomson.com/support/techsupport>

Entre em contato com a equipe de educação através do site:
<http://scientific.thomson.com/support/training/contacttraining/>

Para exibir um módulo de treinamento gravado, visite o site:
<http://scientific.thomson.com/support/recordedtraining/>

ISI Web of KnowledgeSM Saved Searches GO Signed In HOME LOG OUT

Open / Manage Saved Searches HELP

Open from the ISI Web of Knowledge Server:
Use this box to open histories that were saved to your private account on our Server.

Histories Saved on the ISI Web of Knowledge Server

Display histories from: Derwent Innovations Index

History Name	Product	Description	RSS Feed	Alerting	Modify Settings	Delete SELECT ALL DELETE	Open/Run History
on nd	Derwent Innovations Index			XML Status: On Expires: 20 Feb 2007 RENEW	SETTINGS	<input type="checkbox"/>	OPEN >

in Your Workstation:
This box to open a history from a local drive.

Open Locally Saved Histories

Browse to select a locally saved history file. Then click "Open."

Browse... OPEN >



www.scientific.thomson.com